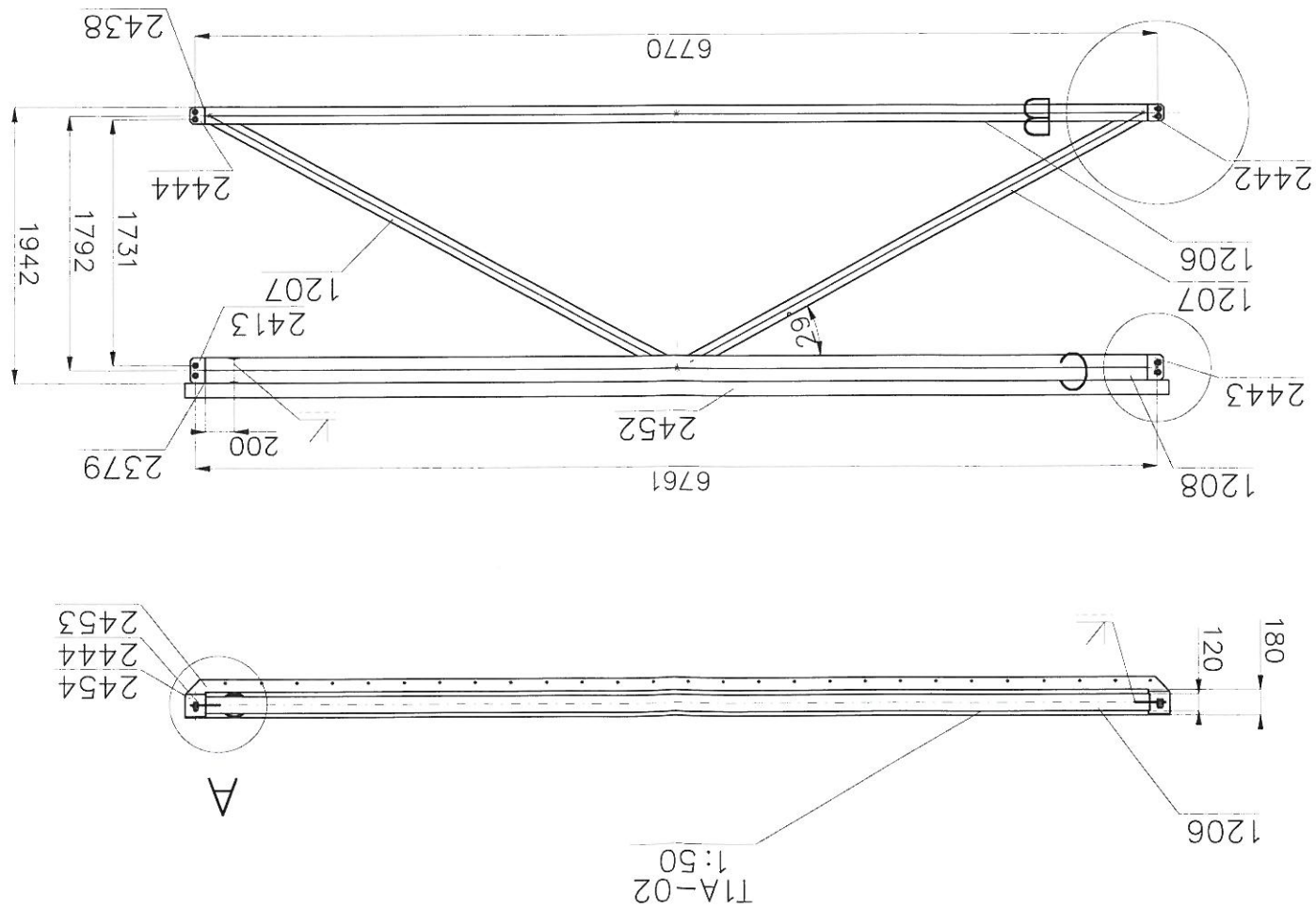
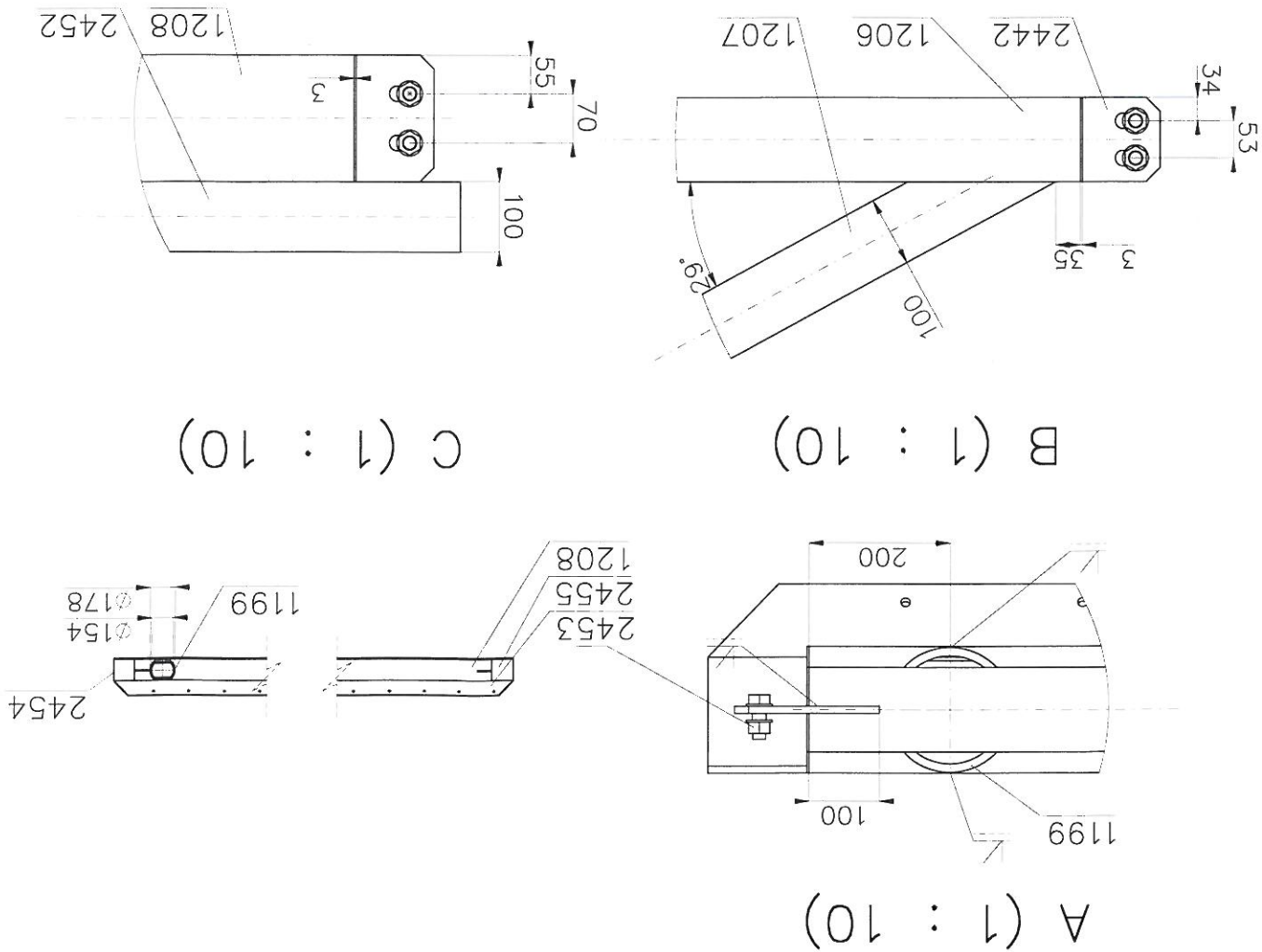


1. Stal konstrukcyjna wg wykazu.
2. Klasa konstrukcji EXC3.
3. Kryterium akceptacji jakości spoin – Poziom B
4. Połączenia spawane – jeśli nie podano inaczej:
– spoiny wykonane na długości przylegania,
– spoiny czotowe wykonane na pełny przetop,
– spoiny pachwinowe wykonane jako 0,7t, obustronne jako 0,5t
– blachy czotowe łączyć ze stałą profilowaną spoiną V na pełny przetop.
5. Przygotowanie złącza do spawania wg zaleceń technologa zgodnie z PN-EN 1090-2 i norm powołanych z dostosowaniem do metody spawania.
6. Elementy złącze wg wykazu.
7. Spawac drutem proszkowym (SF-1A/ SM-1A).
8. Antykoroza – karta zabezpieczenia antykorozyjnego.
9. W razie konieczności zweryfikować długość śrub.
10. Rysunek rozpatrywać łącznie „z rysunkiem zestawczym konstrukcji”.
11. Elementy z przystawką „L” wykonać jako odbicie lustrzane.

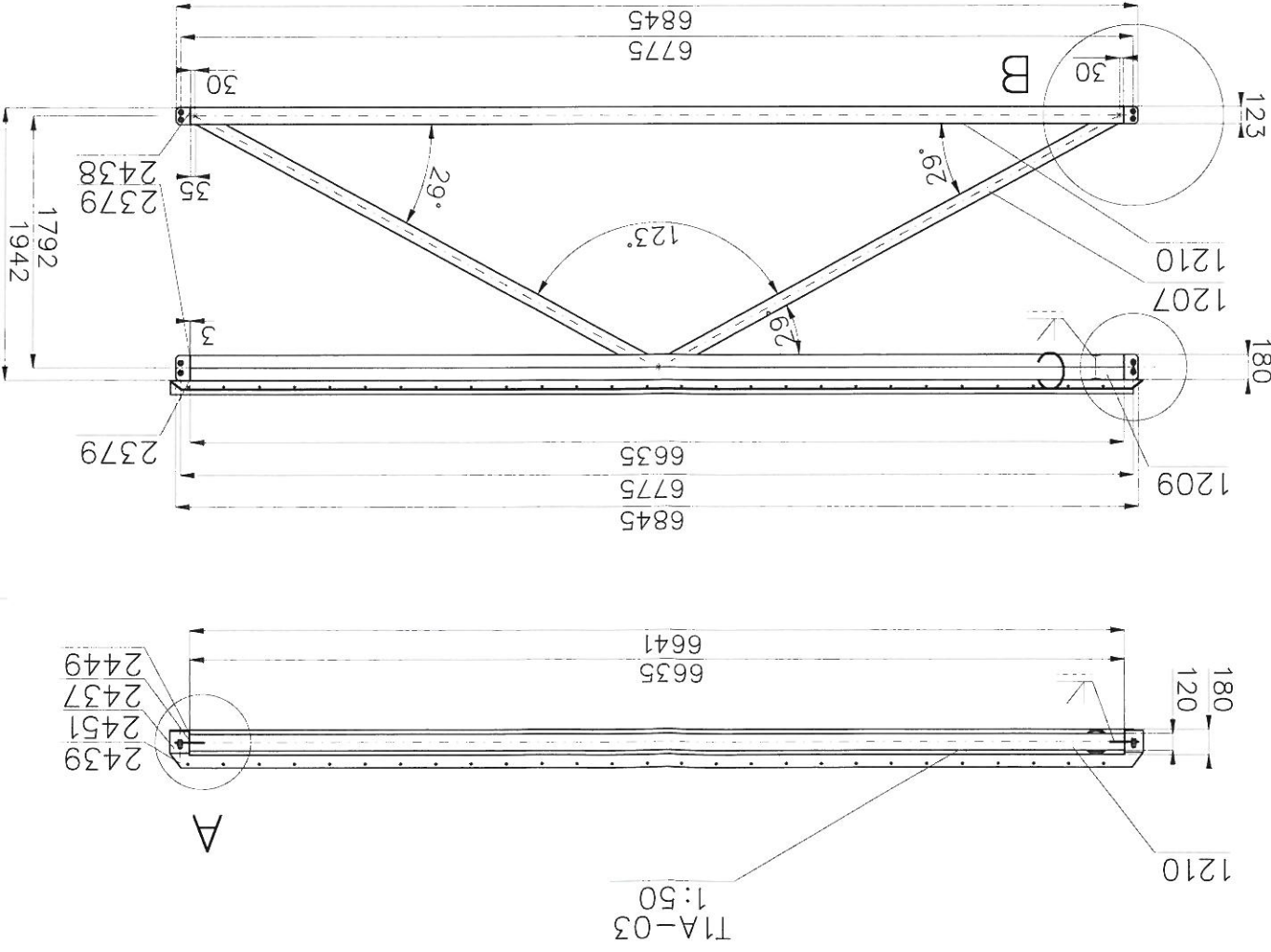
EL.	NO	OPIS	DLUGOSC SZT	MASA/SZT	MATERIAL
T1A-02	1208	ELEMENT T1A-02	1	695.7	
T1A-02	1207	SH180x180x10	1	339.2	S355J2
T1A-02	1206	SHC120x120x5	1	116.2	S355J2
T1A-02	1205	SHC100x100x5	2	49.3	S355J2
T1A-02	1204	BL. 3x55	4	0.2	S355J2
T1A-02	1203	BL. 10x120	1	1.9	S355J2
T1A-02	1202	BL. 10x180	1	2.9	S355J2
T1A-02	1201	BL. 10x120	1	2.8	S355J2
T1A-02	1200	BL. 10x120	1	1.8	S355J2
T1A-02	1199	M20/50 8.8 2p+n	8	0	—
T1A-02	1198	DIN7990	—	54.3	S355J2
T1A-02	1197	BL. 10x100	1	54.3	S355J2
T1A-02	1196	BL. 10x120	1	63.9	S355J2
T1A-02	1195	R177,8x12,0	1	8.8	S355J2
T1A-02	1194	BL. 3x143	1	0.5	S355J2
T1A-02	1193	BL. 3x152	1	0.6	S355J2



Zmiany rewizji:

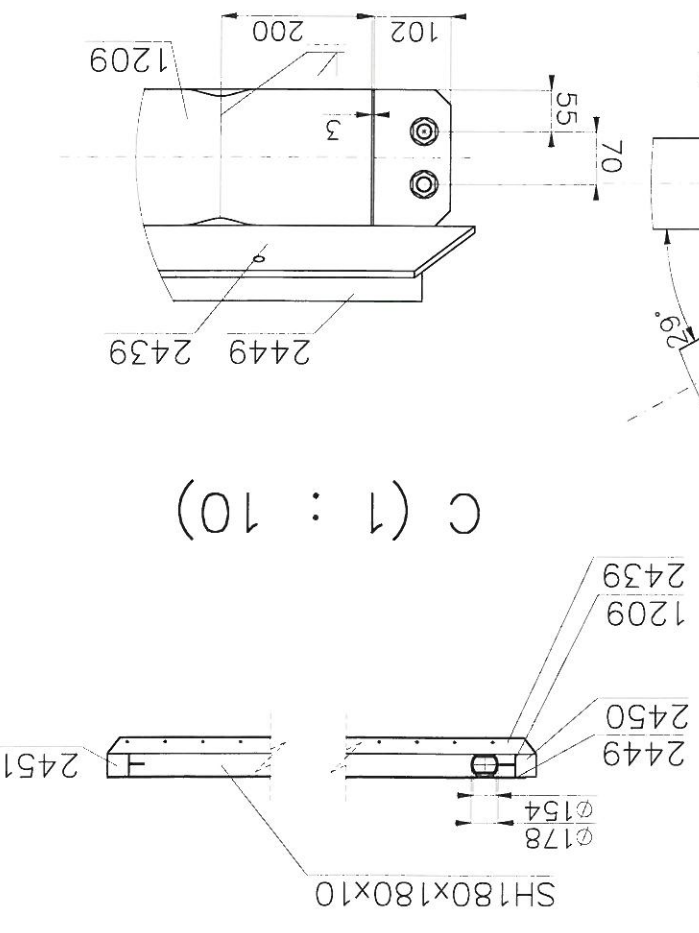
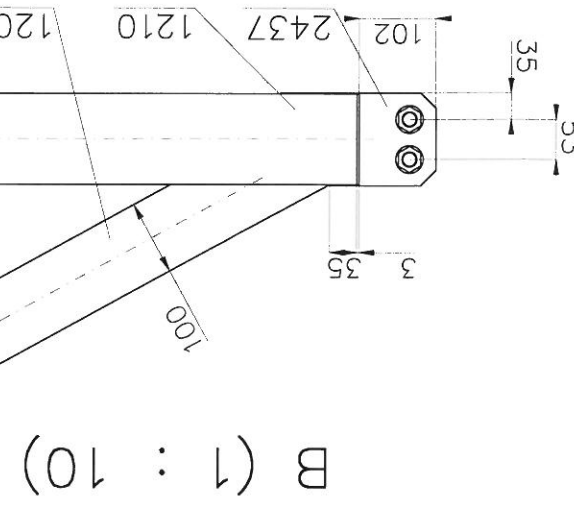
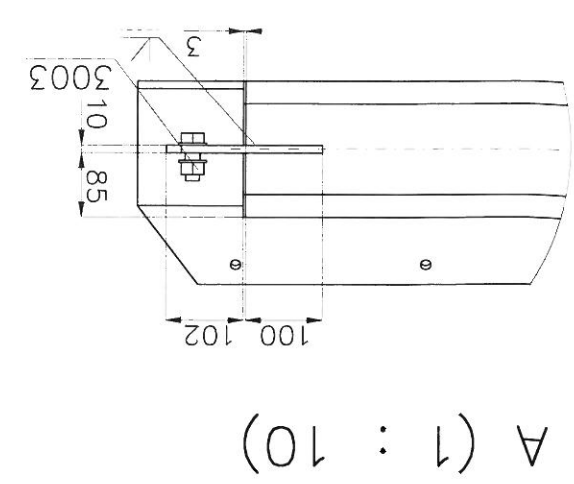


Format: 420x297		Skala: 1:50		Nazwa projektu: Projekt warsztatowy konstrukcji stalowej [Stadionu piłkarskiego w Radomiu przy ul. Struga]		Rev: 2018-01-03		REV-0	
Nazwa rysunku: ELEMENT T1A-02		Numer rysunku: B50-WK-03-18							



EL.	NO	OPIS	DLUGOSC SZT.MASA / SZT.MASA MATERIAL
T1A-03	1209	SH180x180x10	6635
T1A-03	2379	BL.3x85	180
T1A-03	1210	SHC120x120x5	6635
T1A-03	1207	SHC100x100x5	3603
T1A-03	2438	BL.3x55	120
T1A-03	2413	BL.10x180	205
T1A-03	2437	BL.10x123	205
T1A-03	2451	BL.10x120	6916
T1A-03	2439	BL.10x100	6846
T1A-03	2450	BL.3x135	155
T1A-03	3003	M20/50 8.8	9
T1A-03	1199	R177,8x12,0	180
T1A-03	1199	2p+n DIN7990	8.8

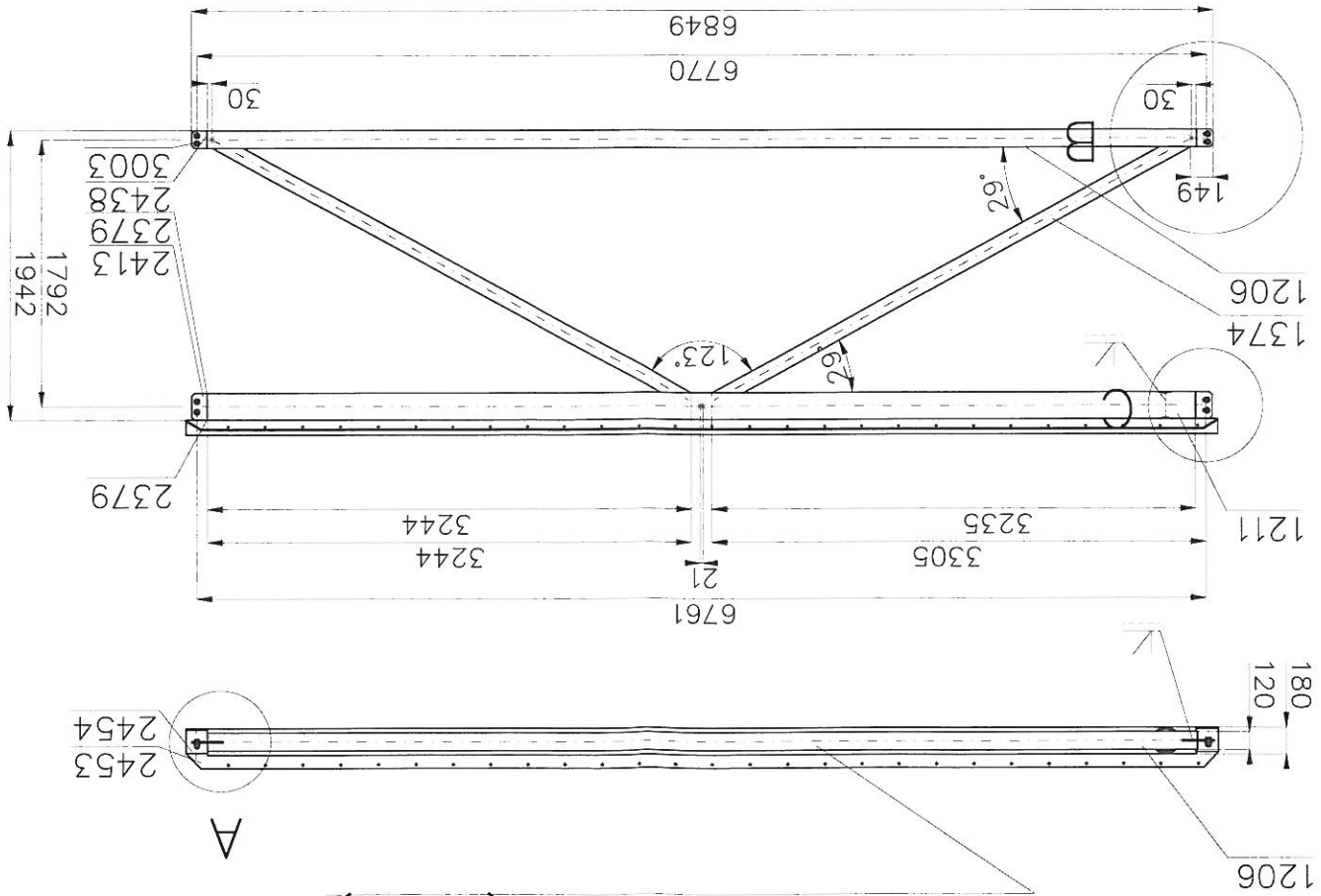
- UWAGI:
1. Stal konstrukcyjna wg wykazu.
 2. Klasa konstrukcji EXC3.
 3. Kryterium akceptacji jakości spoin – Poziom B
 4. Połączenia spawane – jeśli nie podano inaczej:
 - spoiny wykonane na długości przylegania,
 - spoiny czołowe wykonane na pełny przęt,
 - spoiny pachwinowe wykonane jako 0,7t, obustronne jako 0,5t
 5. Przygotowanie złącza do spawania wg zaleceń technologa zgodnie z PN-EN 1090-2 i norm powołanych z dostosowaniem do metody spawania.
 6. Elementy złącze wg wykazu.
 7. Spawac drutem proszkowym (SF-1A/ SM-1A).
 8. Antykorozyja – karta zabezpieczenia antykorozyjnego.
 9. W razie konieczności zweryfikować długość śrub.
 10. Rysunek rozpatrywać łącznie z rysunkiem zestawczym konstrukcji.
 11. Elementy z przrostkiem „L” wykonać jako odbicie lustrzane.



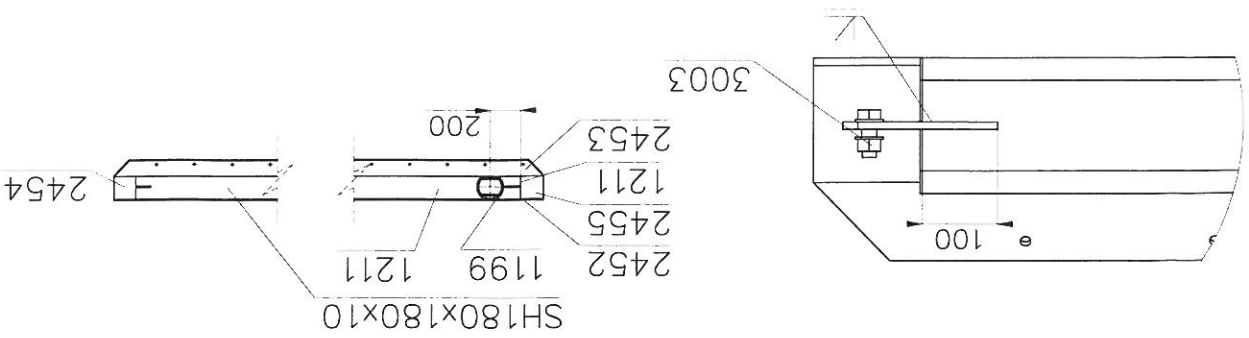
Zmiany rewizji:

Nazwa rysunku: ELEMENT T1A-03		Nazwa projektu: Projekt warsztatowy konstrukcji stalowej Stasionu piktarskiego w Radomiu przy ul. Struga.		Format: 420x297
Skala: 1:50		Rev: 2018-01-03		REV-0
Imię i Nazwisko: mgr inż. Łukasz Dłucik		Np uprawnień: SLK/4903/P00K/13		
projektant:		opracował: mgr inż. Joanna Waniurska		
sprawdzający:				
Nazwa rysunku: B50-WK-03-19		Numer rysunku: B50-WK-03-19		
Podpis:		Podpis:		
PROJEKT WYKONAWCZY – KONSTRUKCJA STALOWA				
ROSA BUD ROSA-BUD S.A. 26-600 RADOM, ul. Gozowa 5/7 tel:(0 48) 383 51 50, fax:(0 48) 384 63 00 www.rosabud.pl email: rosabud@rosabud.pl WOJCIECH GĘSIĄK STUDIO ARCHITEKTONICZNE 26-600 RADOM, ul. Chrobrego 22 tel:(048) 384 55 95, (48) 363 30 13, www.wgstudio.pl e-mail: wgstudio@wgstudio.pl fax:(048) 384 55 96				

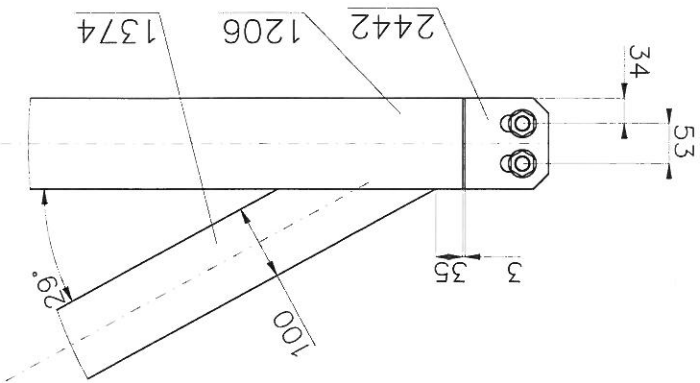
ELEMENT T1A-04 (1:50)



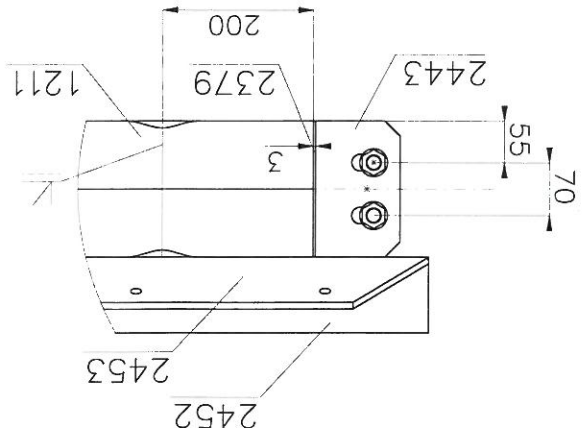
A (1 : 10)



B (1 : 10)



C (1 : 10)



Zmiany rewizji:

EL.	NO	OPIS	DLUGOSC SZT MASA/SZT MASA MATERIAL
T1A-04	1211	SH180x180x10	6621
T1A-04	2379	BL.3x85	180
T1A-04	1206	SHC120x120x5	6630
T1A-04	1374	SHC100x100x5	3603
T1A-04	2438	BL.3x55	120
T1A-04	2442	BL.10x120	214
T1A-04	2443	BL.10x180	214
T1A-04	2413	BL.10x180	205
T1A-04	2444	BL.10x120	205
T1A-04	3003	M20/50 8.8 2p+n DIN7990	-
T1A-04	2452	BL.10x100	6916
T1A-04	2453	BL.10x120	6916
T1A-04	1199	R177,8x12,0	180
T1A-04	2454	BL.3x143	155
T1A-04	2455	BL.3x152	155

UWAGI:

1. Stal konstrukcyjna wg wykazu.
2. Klasa konstrukcji EXC3.
3. Kryterium akceptacji jakości spoin - Poziom B
4. Połączenia spawane - jeśli nie podano inaczej:
 - spoiny wykonane na długości przylegania,
 - spoiny czołowe wykonane na pełny przęt,
 - spoiny pachwinowe wykonane jako 0,7t, obustronne jako 0,5t
5. Przygotowanie złącza do spawania wg zaleceń technologa zgodnie z PN-EN 1090-2 i norm powołanych z dostosowaniem do metody spawania.
6. Elementy złączone wg wykazu.
7. Spawać drutem proszkowym (SF-1A/ SM-1A).
8. Antykoroza - karta zabezpieczenia antykorozyjnego.
9. W razie konieczności zweryfikować długość śrub.
10. Rysunek rozpatrywać łącznie z rysunkiem zestawowym konstrukcji.
11. Elementy z przystawką „L” wykonać jako odbicie lustrzane.

PROJEKT WYKONAWCZY - KONSTRUKCJA STALOWA

ROSA BUD
S.A.
26-600 RADOM, ul. GAZOWA 5/7
tel:(0 48) 383 51 50, fax:(0 48) 384 63 00
www.rosabud.pl email: rosabud@rosabud.pl

WOJCIECH GĘSIĄK
STUDIO ARCHITEKTONICZNE
tel:(0 48) 384 55 95, (48) 363 30 13, www.wgstudio.pl
e-mail: wgstudio@wgstudio.pl fax:(0 48) 384 55 96
26-600 RADOM, ul. Chłobrego 22

Numer rysunku:

B50-WK-03-20

ELEMENT T1A-04

Nazwa rysunku:

sprawdzający

mgr inż. Łukasz Dłucik

SLK/4903/P00K/13

Nr uprawnień

Imię i Nazwisko

Podpis

Nazwa projektu:

Projekt warsztatowy konstrukcji stalowej! Stodionu pitkarskiego w Radomiu przy ul. Struga.

Skala:

1:50

Format:

420x297

Rev:

2018-01-03

Data:

REV-0